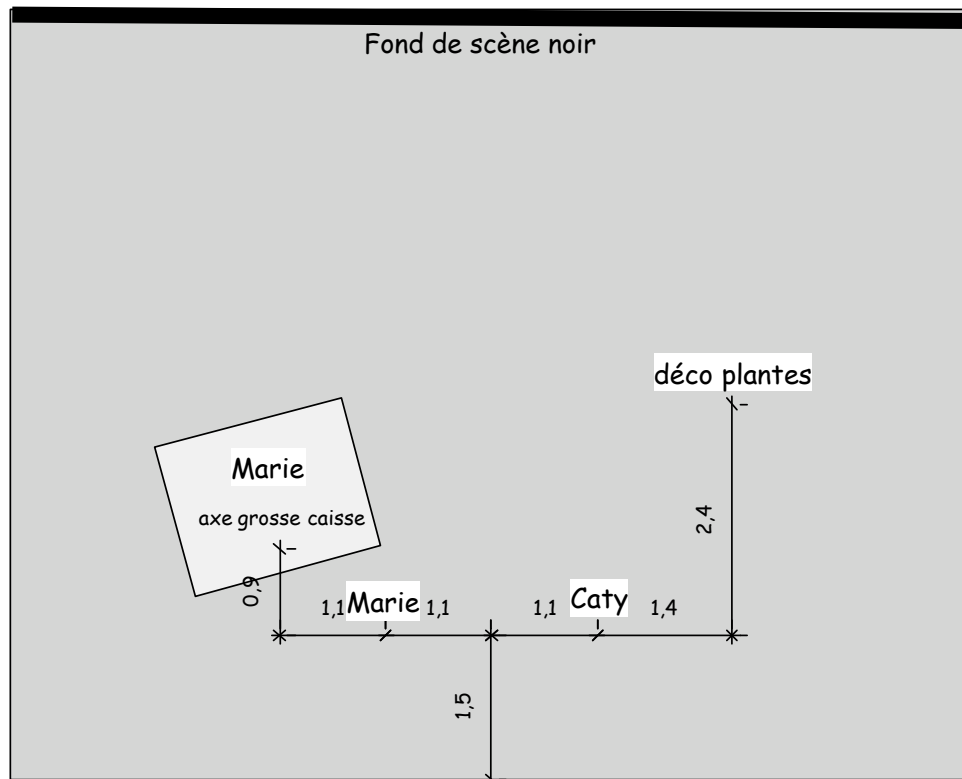


« Concert pour la Marmaille »

Fiche technique (maj 26/06/09)

PLATEAU

Plan de scène : (min. 6m x 5m)



ECLAIRAGE

Liste matériel

projecteur	nombre	gélatine	Note...
PC1000	9	4xL204 5xL106	les 5 PC en L106 fonctionnent toujours ensemble
PC2000	2	2xL119	fonctionnent toujours ensemble
PAR CP61	4	L134	
PAR CP62	6	L135	fonctionnent toujours ensemble
Découpe 614S	1		sur boule à facette (fourni), prévoir accroche
BT 250	4	2xG320 2xG350	

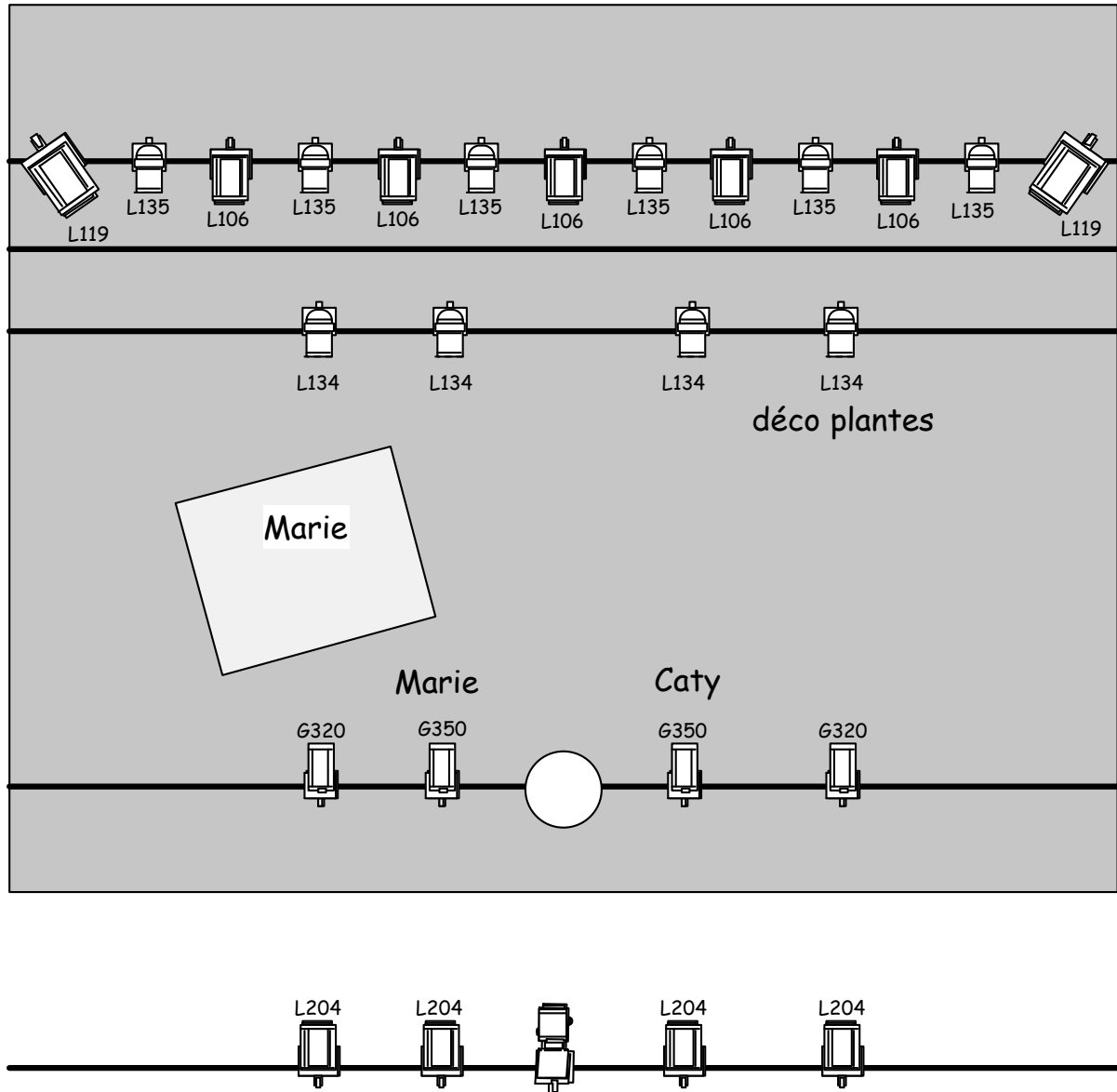
Gradateur : 36 circuits

Pupitre : 36 circuits programmables type Avab

« Concert pour la Marmaille »

Fiche technique (maj 26/06/09)

Implantation projecteurs



Nous demandons pour le spectacle un régisseur(se) lumière professionnel(le). Rares sont les fois où le concert pour la marmaille se déplace avec son éclairagiste ; aussi ce plan de feux est adaptable suivant le matériel et la configuration de votre salle.

« Concert pour la Marmaille »

Fiche technique (maj 26/06/09)

Sonorisation

Façade :

- Un système homogène en multi amplification fonctionnant en stéréo (puissance selon la salle), possibilité de fonctionner en multi diffusion avec plusieurs lignes à retard.

Retours :

- 4 wedges (type MTD112, Nexo PS15, APG DS1...) réparties sur 3 auxiliaires pré fader de la console de façade, dans le cas où il n'y aurait pas de console retour (circuit 1 et 2 en side pour Catherine, circuit 3 (2 wedges) pour l'espace percu de Marie)

Régie façade :

- Une console 16/8/2 professionnelle, 2 paramétriques par tranche (console numérique type Yamaha acceptée, ce qui supprime les effets, les compresseurs listés ci-dessous)
- 1 éq. façade 2x31 bandes (klark Technics, Apex, BSS...)
- 3 voies d'éq. 31 bandes pour les 3 circuits retours (klark Technics, Apex, BSS...)
- 2 réverbs (type PCM70, SPX990...)
- 1 multi effets (type SPX990...)
- 4 canaux de compression minimum (type DBX160, 166...)
- 1 lecteur CD

Patch de scène :

N°	Instrument	Micro	Pied	Insert
1	GC	D112, 421	P	
2	CC	SM98, 604, SM57	P	
3	Percu	Statique	G	
4	HH	Statique	P	
5	Accordéon	DI		
6	Vx Marie percu	SM58	G	Comp.
7	Vx Marie debout	SM58	G	Comp.
8	percu	Statique		Comp.
9	Guitare électrique	DI avalon (fournie)		
10	Vx Catherine	Beta 87 (fourni)	G	Comp.
11	Spare	SM58	G	
12...	CD, retours effets			

Prévoir pieds de micro (noirs de préférence) avec perchette réglable

« Concert pour la Marmaille »

Fiche technique (maj 26/06/09)

Backline (à fournir par l'organisateur) :

- Eléments de batterie de gamme professionnelle: 1 grosse-caisse de 22", 1 caisse claire 14" + pied, 2 pieds de cymbales perche (nous fournissons la pédale grosse-caisse, les cymbales, le siège batterie)
- 1 pupitre d'orchestre noir
- plantes décoratives (plus il y en a, plus c'est beau ...)

Divers

- Prévoir régie en face de la scène ; éviter fond de salle sous balcon
- Les alimentations sonorisation et éclairages devront être impérativement séparées.
- Prévoir éclairage salle sur pupitre lumière (quartz, PC ...)
- Cette fiche technique peut varier selon les lieux. Pour l'adapter au mieux à la configuration de votre salle, et afin que tout le monde soit satisfait, n'hésitez pas à nous contacter.