

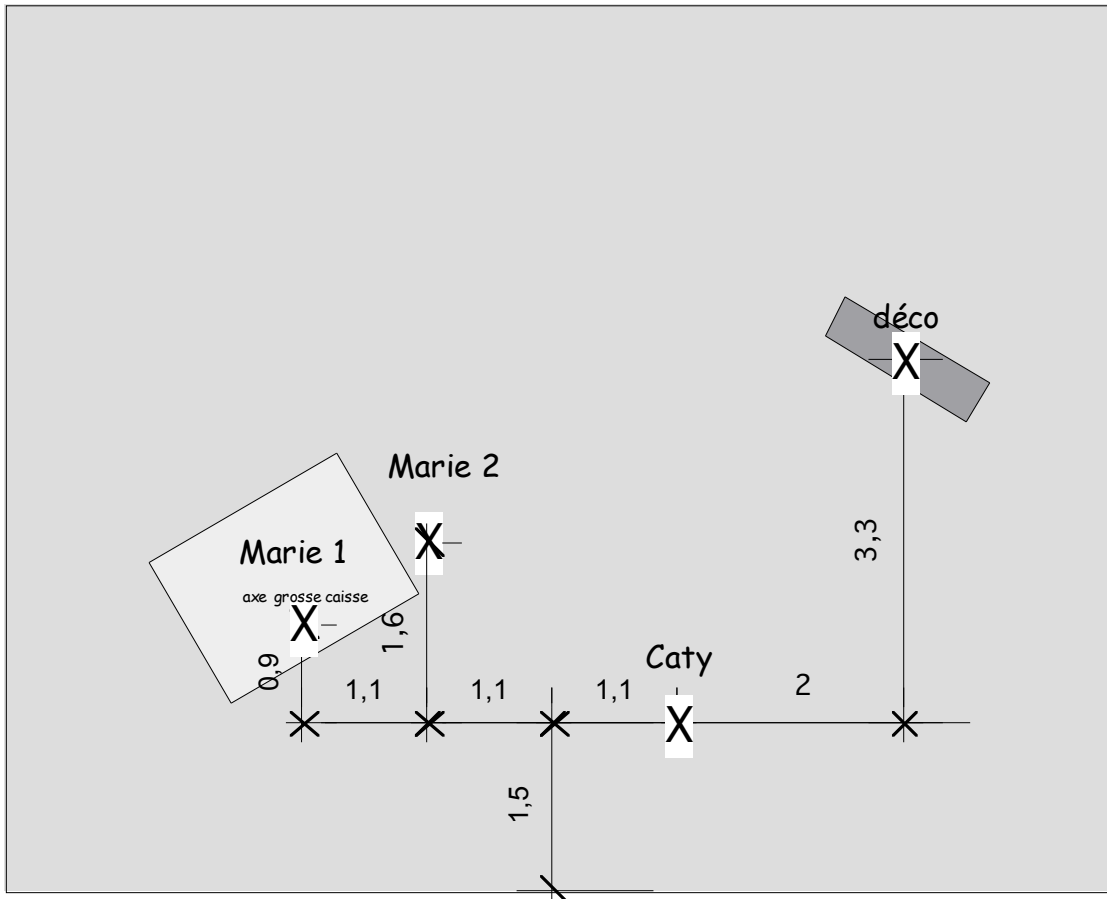
# « Les Histoires de Zoé »

## Catherine Fontaine & Marie

### Fiche technique (maj. 02/03/2010)

#### PLATEAU

Plan de scène : (min. 6m x 5m)



#### ECLAIRAGE

projecteur	nombre	gélatine	Note...
PC1000	13	4xL204	
		5xL126	fonctionnent sur le même circuit
		4xL139	Au sol
PC2000	2	2xL119	fonctionnent sur le même circuit
PAR CP61	4	L134	
PAR CP62	6	L135	fonctionnent sur le même circuit
BT 250	4	2xG320	
		2xG350	
Une machine à fumée			

Gradateur : 36 circuits

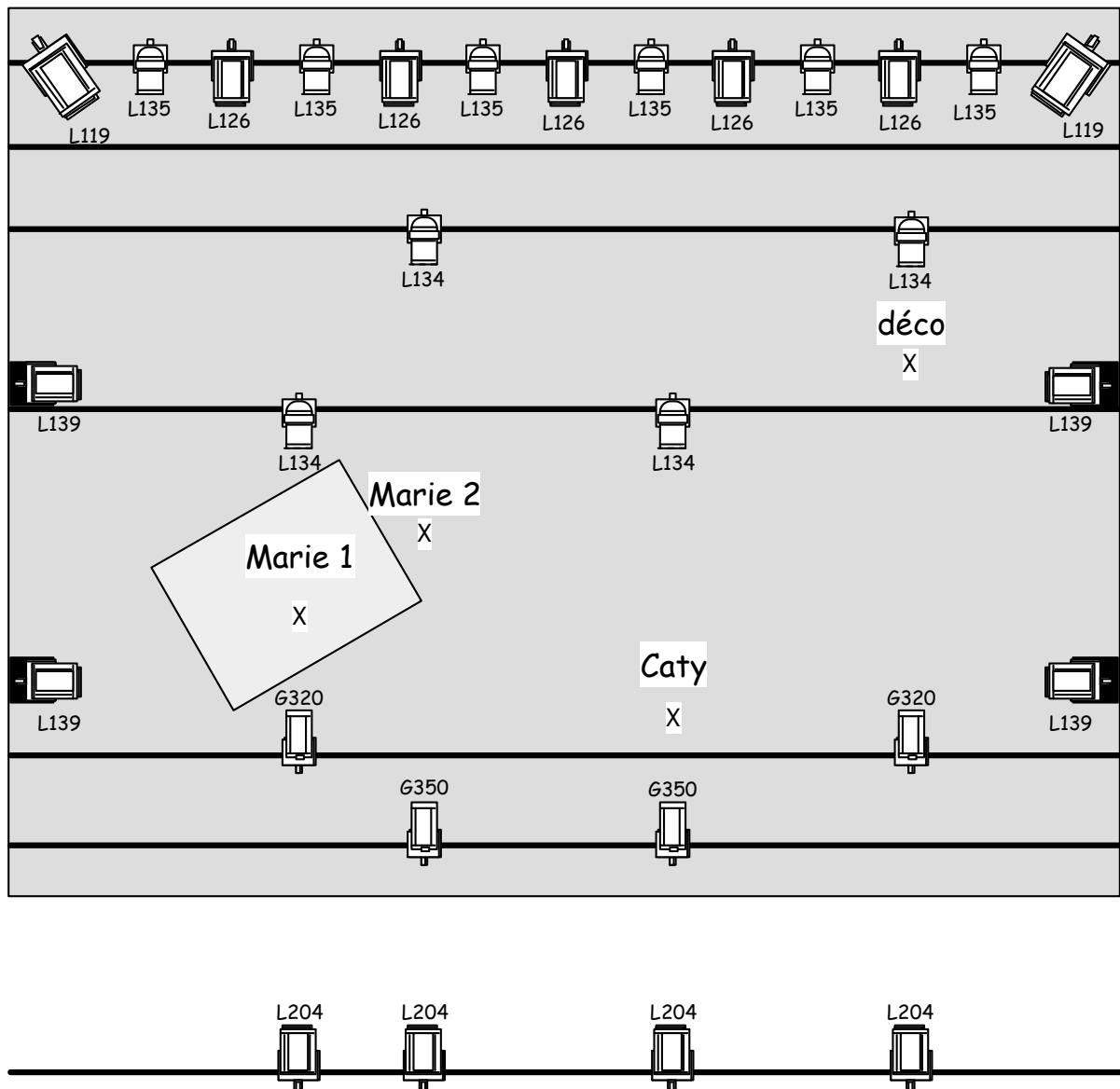
Pupitre : 36 circuits programmables type Avab

# « Les Histoires de Zoé »

## Catherine Fontaine & Marie

### Fiche technique (maj. 02/03/2010)

#### Implantation projecteurs



Nous demandons un régisseur lumière professionnel. Rares sont les fois où le spectacle se déplace avec son éclairagiste ; aussi ce plan de feux est adaptable suivant le matériel et la configuration de votre salle.

# « Les Histoires de Zoé »

## Catherine Fontaine & Marie

### Fiche technique (maj. 02/03/2010)

## Sonorisation

### Façade

- Un système homogène en multi amplification fonctionnant en stéréo (puissance selon la salle), possibilité de fonctionner en multi diffusion avec plusieurs lignes à retard.

### Retours

- 4 wedges (types MDT112, Nexo PS15, APG DS1...), répartis sur 3 auxiliaires pré fader de la console de façade, dans le cas où il n'y aurait pas de console retour (circuits 1 et 2 en side pour Catherine, circuit 3 (2 wedges) pour Marie)

### Régie façade :

- Une console 24/8/2 (console numérique type Yamaha acceptée, ce qui supprime les effets et compresseurs listés ci-dessous)
- 1 éq. façade 2X31 bandes (Klark technics, Apex, BSS...)
- 3 voies d'éq. 31 bande pour les 3 circuits retours bandes (Klark technics, Apex, BSS...)
- 2 réverbs (type PCM70, SPX990...)
- 1 multi effets (type SPX990...)
- 1 delai (type Roland SDE, TCElectronic, Yamaha D5000)
- 6 canaux de compression (type DBX160, 166...)
- 1 lecteur CD

N°	Instrument	Point	Micro	Pied	Insert
1	GC	A	D112, 421	P	Comp
2	CC	A	SM98, 604, SM57	P	
3	Percu 1	A	Statique	G	
4	HH	A	Statique	P	
5	Bodhrham au pied	A	D112, 421, SM57	P	Comp
6	Accordéon MD	A	DI active		
	Accordéon MG	A	DI active		
7	Vx Marie batterie	A	Beta 87 (fourni)	G	Comp
8	Vx Marie debout	B	Beta 87 ou SM 58	G	Comp
9	Petit Steel Drum	B	Statique	G	
10	Guitare électrique	C	TLaudio 5051 (fourni)		
11	Guitare acoustique	C	DI Avalon (fourni)		Comp
12	Banjo	C	AKG 535, SM 57	P	
13	Vx Catherine	C	KMS 105 (fourni)	G	Comp
14	Spare		SM 58		
15	CD				
16	CD				

- Prévoir secteur 240V à l'avant scène côté cour pour préampli et DI guitares
- Prévoir pieds de micro (noirs de préférence) avec perchette réglable

**« Les Histoires de Zoé »**  
**Catherine Fontaine & Marie**  
**Fiche technique** (maj. 02/03/2010)

**Backline** (à fournir par l'organisateur) :

- Éléments de batterie de gamme professionnelle: 1 grosse-caisse de 22", 1 caisse claire 14" + pied, 2 pieds de cymbales perche (nous fournissons la pédale grosse-caisse, les cymbales, le siège batterie)

**Divers**

- Prévoir régie en face de la scène ; éviter fond de salle sous balcon
- Les alimentations sonorisation et éclairages devront être impérativement séparées
- Prévoir éclairage salle sur pupitre lumière (quartz, PC ...)
- Un prémontage est demandé à l'arrivée de l'équipe artistique et technique
- Cette fiche technique peut varier selon les lieux. Pour l'adapter au mieux à la configuration de votre salle, et afin que tout le monde soit satisfait, n'hésitez pas à nous contacter.